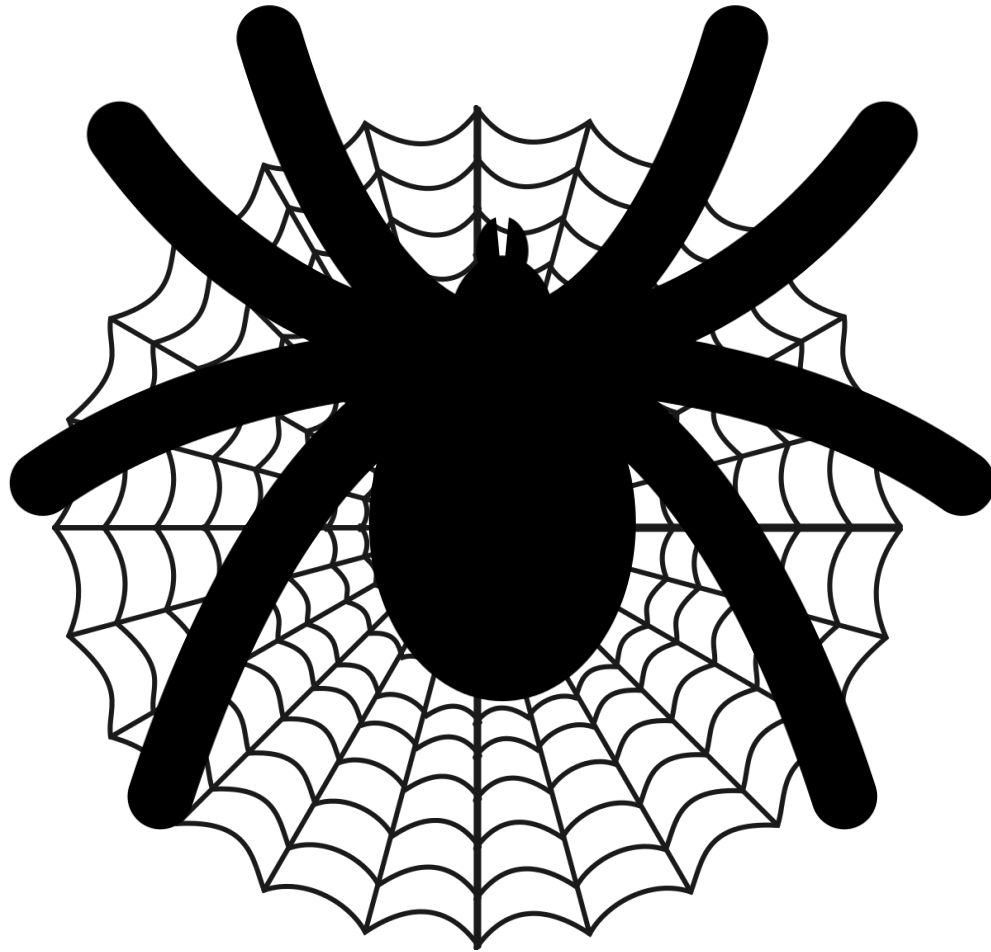




SVARTBÄCKSSKOLANS ELEVHÄLSOARBETE

2017-2018

ELEVHÄLSAN ÄR SPINDELN I NÄTET



ELEVHÄLSANS ÅTTA BEN

Den specialpedagogiska insatsen

EHT-mötet (den samlade elevhälsan)

Den medicinska insatsen

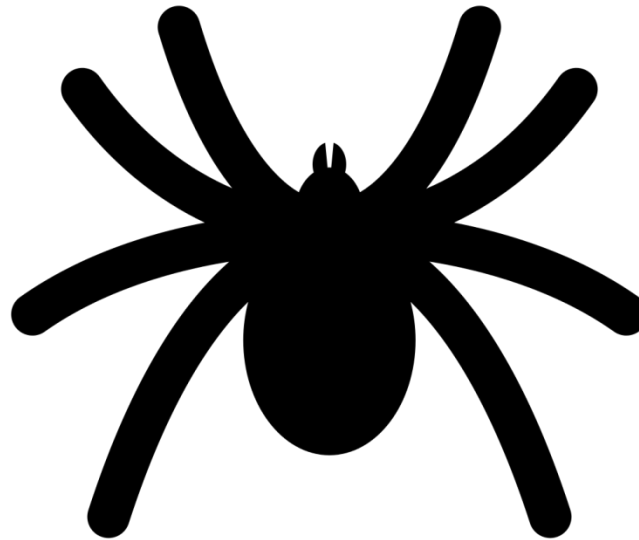
Värdegrundsarbetet
CPS, ledaren i mig, hälsans skola

Den psykosocial insatsen

Arbetslagens elevhälsoarbete

Den psykologiska insatsen

Systematiskt kvalitetsarbete





DEN SPECIALPEDAGOGISKA INSATSEN

Upptäcka & identifiera behov/svårigheter

Bistå läraren med bedömning
Handledning
Observationer
CPS

Utreda svårigheter och behov

Bistå klasslärare vid kartläggningar, PK, ÅP utredning särskilt stöd
Fördjupad testning t.ex. DLS, Bokup
Bedöma behov av externa utredningar

Utarbeta åtgärder

Samarbeta med arbetslag
Handleda assistenter
Hålla sig uppdaterad kring aktuell forskning
Ansökan om studiehjälp, tilläggsbelopp

Färdighetsträning

Svenska
Matematik
Strategier, metoder och modeller



DEN MEDICINSKA INSATSEN

Arbetar främst hälsofrämjande och förebyggande.

Följer elevens hälsoutveckling och uppmärksammar brister eller avvikande mönster i elevens arbetsmiljö och livsstil genom skoltiden.

Erbjuder alla elever hälsobesök med hälsokontroll i f-klass, åk 2, åk 4 samt vaccinationer enligt svenska vaccinationsprogrammet.

Erbjuder även hälsorådgivning, enklare sjukvårdinsatser, telefonrådgivning, hjälp med hänvisning till övrig sjukvård, besök hos skolläkare.



DEN PSYKOSOCIALA INSATSEN

Enskilda stödsamtal

Kränkingsutredningar

Samordning av händelserapporter (del av ev. kränkingsutredning)

Orosanmälningar

CPS-samtal

ROTH-gruppen (värdegrund och kränkandebehandling)

Förebyggande arbete som rastvärd

Sociala bedömningar



DEN PSYKOLOGISKA INSATSEN

Psykologutredning inför mottagande i särskolan

Bedömning inför psykologutredning

Fallkonsultation

Öppen mottagning

Individuell kartläggning/bedömning

CPS- arbete

Arbetslagshandledning

Utbildande insatser



EHT- MÖTEN

EHT är ett mötesforum där skolproblem av mer komplex karaktär kan hitta sin lösning med hjälp av elevhälsans samlade tvärkompetens.

Strukturen för EHT möten kommer utvecklas och förändringsprocessen sker gradvis med fler insatser ute i verksamheten kombinerat med möten där den samlade kompetensen i elevhälsan ses samtidigt, 2h varannan vecka.

Elevhälsan coachar och handleder kring de allra svåraste ärendena och målet är att hitta lösningsförslag i EHT. Vi använder CPS som en aktiv del i arbetet.

Skolläkare deltar på EHT möten under året.

VÄRDEGRUNDSARBETET

Elevhälsan hakar i värdegrundsarbetet genom:

CPS

CPS är en del av elevhälsoplanen. Målsättning är att all elevhälsopersonal utbildas i CPS under läsåret 17/18. Personal inom träningskolan utbildas i vägledande samspel.

Ledaren i mig

De sju goda vanorna ger oss verktyg i ledarskapsarbetet. Vi har med detta fått en gemensam kultur som verkar förebyggande. I handledning från EHT- teamet används termerna kopplat till LiM. Prata om- och lyssna in hur ex. ledarroller används i klasserna.

Hälsans skola

I hälsans skola får alla plats, vi jobbar tillsammans med målet i sikte. Tillsammans hittar vi de individuella lösningarna så att varje elev kan utvecklas till sin fulla potential. Grundstrukturen i hälsans skola utgår från våra kugghjul. Kugghjulen hakar i elevhälsoarbetet genom elevens år i Svartbäcksskolan.

ELEVHÄLSOARBETET I ARBETSLAGEN

Skolpsykolog, specialpedagog samt kurator inleder ett pilotprojekt med arbetslagets elevhälsoarbete i år 3 under ALP.

ROTH – insats görs i olika årskurser och arbetet utgår från vår plan mot diskriminering och kränkande behandling

Stopp min kropp – vi utgår från Rädda barnens material om integritet och att lära sig säga nej och stopp, rör inte min kropp.

Skolpsykolog håller i utbildningsinsatsen vägledande samspel i träningskolan Tyresta skola med start ht 17.

Skolsköterska och skolkurator går ut i grundsärskolans arbetslag 2gg/termin.

Spec.teamet ambulerar på ALP möten.



SYSTEMATISKT KVALITETSARBETE

Hur följer vi upp, utvecklar och utvärderar vi vårt arbete?

Systematiskt kvalitetsarbete innebär att systematiskt och kontinuerligt planera, följa upp, analysera och dokumentera verksamheten för att utveckla den så att målen för verksamheten uppfylls.

Detta görs via SchoolSoft, på APT, arbetslagsmöten, vid klasskonferenser och alla delar är en del av det systematiska kvalitetsarbetet.

EHT- utvärderas terminsvis